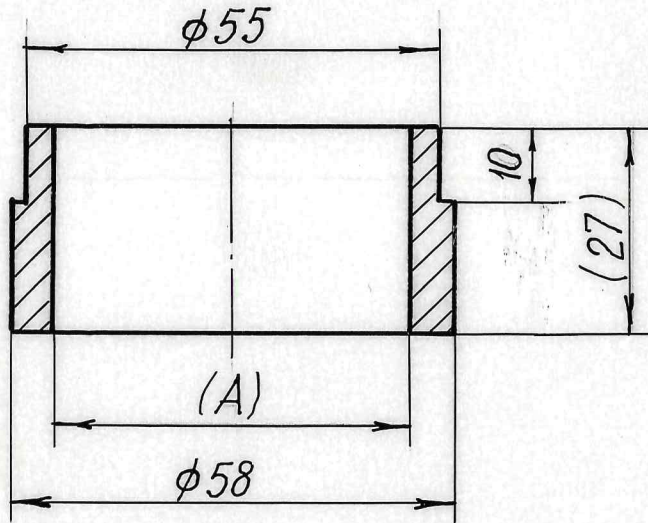


270600125

Rz40

Перв. примен.

Справ. №



| Обозначение | A, мм |
|-------------|----------------------------|
| 270600125 | $\phi 47H7(+0,025)$ |
| -01 | $\phi 47N7(-0,008/-0,033)$ |

1. Неуказанные предельные отклонения размеров по ОСТ 100022-80.
2. Размеры в скобках - после сборки.

Взам. инв. № Инв. № докл. Подп. и дата

Инв. № подл. Подп. и дата

270600125

| Изм. | Лист | № док. ум. | Подп. | Дата | Лит | Масса | Масштаб |
|-----------------------|-----------|------------|-------|------|---------|----------|---------|
| | | | | | | | 1:1 |
| Разраб. | Соколоба | Визин | | | | | |
| Проб. | Илюшин | 13.08.89 | | | | | |
| Т. контр. | Туманов | | | | Лист | Листов 1 | |
| Н. контр. | | | | | | | |
| Чтв. | Тихомиров | 29.08.92 | | | | | |
| Сталь 20 ГОСТ 1050-74 | | | | | АО, РМ" | | |

Втулка

Сталь 20 ГОСТ 1050-74

АО, РМ"